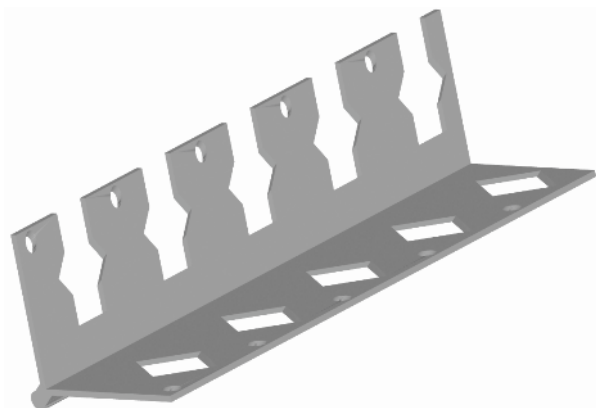




narożny giętki



- służy do ochrony, stabilizacji oraz precyzyjnego tworzenia krawędzi
- stosowany przy tworzeniu nietypowych kształtów, szczególnie łuków i zaokrągleń
- profil nasadzić na krawędź i mocować odpowiednim sposobem, według grubości tynku, nasadzona krawędź wyprostuje się, podczas tworzenia łuku należy profile stopniowo i równomiernie formować według kąta łuku
- nosek jednocześnie ułatwia wygładzenie tynku

materiał	rozmiar	kod	długość	opakowanie
	mm		m	szt
PCV	25 x 25 x 1	D/10	2,5	25
PCV	25 x 25 x 1	D/10.1	3,0	25

Zalecenia:

Zaleca się mocowanie profilu za pomocą zszywek umieszczonych w odległości co 10 cm. Stosuje się do dużych oraz średnich krzywizn.

Magazynowanie:

Pozioma pozycja magazynowania. Profile pakowane w kartony należy magazynować w suchych pomieszczeniach. Maksymalny zalecany czas magazynowania wynosi 24 miesiące.