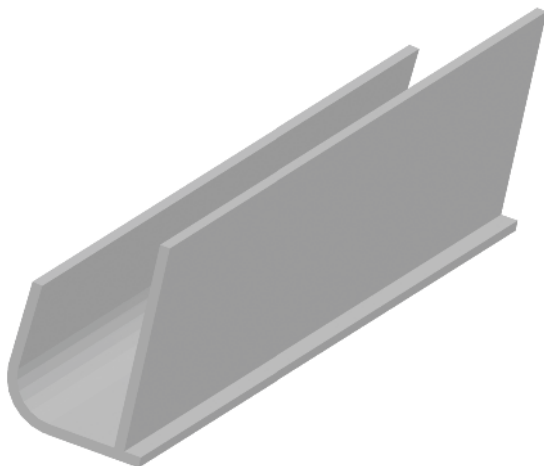


zamykające zaokrąglone typu J



- służy do ochrony narożników
- tworzy doskonałe, estetyczne zakończenia i równe połączenia narożne dwu płyt kartonowo-gipsowych
- zalety - trwałość połączenia, rozwiązanie problemu z pękaniem oraz dodatkowymi naprawami

| materiał | rozmiar | kod | długość | opakowanie |
|----------|---------|---------|---------|------------|
| | mm | | m | szt |
| PCV | 12,5 | CN/04 | 2,5 | 30 |
| PCV | 12,5 | CN/04.1 | 3,0 | 30 |

Zalecenia:

Starannie zamocować na płycie g-k, tak aby profil ściśle do niej przylegał.

Magazynowanie:

Pozioma pozycja magazynowania. Profile pakowane w kartony należy magazynować w suchych pomieszczeniach. Maksymalny zalecany czas magazynowania wynosi 24 miesiące.