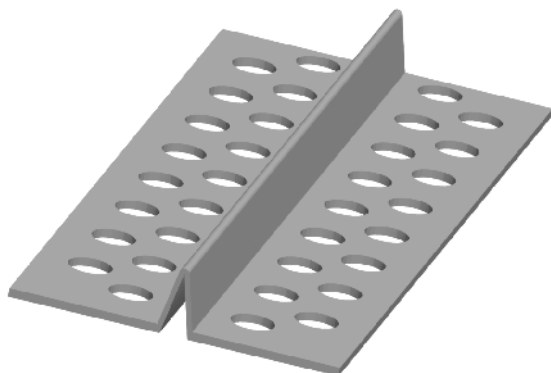


DN/10

DN/21

DN/11

DN/22



- stosuje się do tynków zewnętrznych i wewnętrznych
- służy do uzyskania równej warstwy tynku
- w celu uzyskania wymaganej grubości tynku: nanieść masę i ściągnąć łątą, w ten sposób wytworzy się odpowiednia grubość tynku

materiał	rozmiar	kod	długość	opakowanie
	mm		m	m
PCV	4	DN/10	2,5	50
PCV	4	DN/10.1	3,0	50
PCV	6	DN/21	2,5	50
PCV	6	DN/21.1	3,0	50
PCV	8	DN/11	2,5	50
PCV	8	DN/11.1	3,0	50
PCV	10	DN/22	2,5	50
PCV	10	DN/22.1	3,0	50

Zalecenia:

Należy wybrać profil odpowiedni do grubości tynku.

Magazynowanie:

Pozioma pozycja magazynowania. Profile są pakowane w kartony, konieczne jest ich magazynowanie w suchym środowisku. Maksymalny zalecany czas magazynowania wynosi 24 miesiące.