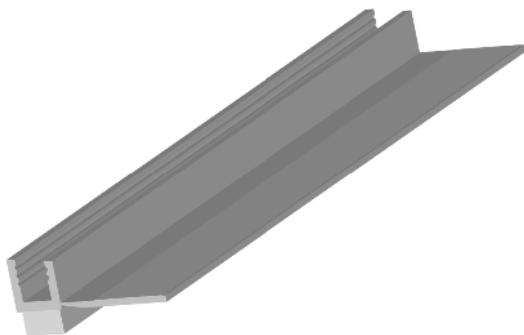




okienny 9



- doskonałe wykończenie i połączenie tynku z ościeżnicami okiennymi
- krótszy czas prac wykończeniowych
- właściwości izolacyjne - cieplne, akustyczne
- estetyczny wygląd - osiągnięcie precyzyjnego, prostopadłego i równego wykończenia tynku wokół ościeżnic okien
- wyeliminowanie powstania pęknięć pomiędzy ramą okienną i tynkiem, dzięki zastosowaniu taśmy piankowej PE, zwłaszcza w wypadku okien plastikowych (wyższa rozciągalność cieplna)
- trwałe połączenie tynku oraz ościeżnicy okna - wyeliminowanie wnikania wilgoci, zanieczyszczeń, mikroorganizmów, pleśni
- ochrona okien przed zanieczyszczeniem, podrapaniem podczas robót wykończeniowych
- proste i szybkie mocowanie folii ochronnej na klejącą się część profilu, łatwe usuwanie folii oraz odłamywanej części profilu
- uproszczenie robót podczas narzucania tynku - osiągnięcie równomiernego naniesienia
- grubość tynku jest zależna od rozmiaru profilu okiennego
- stosowane do tynków wewnętrznych i zewnętrznych

material	rozmiar	kod	długość	opakowanie
	mm		m	szt
PCV	6	A/02	2,4	60
PCV	6	A/02.37	3,0	60

Zalecenia:

W celu trwałego naklejenia, podkład musi być równy, suchy, wolny od zanieczyszczeń, pyłu oraz tłuszczu. Odłamywana część powinna być nacięta w górnej lub dolnej części nożycami przeznaczonymi do prac z profilami plastikowymi. Kierunek odłamywania - koniecznie w kierunku do profilu (nie od profilu), by nie doszło do wyszczerbienia krawędzi. W celu zapewnienia prawidłowej funkcji profilu „U” rowek musi być wypełniony spoiwem oraz tynkiem w całej swojej szerokości. Połączenia narożne można wykonywać poprzez ścięcie na ukos lub zastosowanie połączeń narożnych. Zalecamy wykonywanie połączeń na tępo i uszczelnianie odpowiednim spoiwem. Temperatura aplikacji (temperatura ościeżnicy okiennej, listwy okiennej i okolicy) nigdy nie powinna być niższa niż 5°C. Przy montażu w niskich temperaturach trzeba liczyć się z niższą początkową lepkością oraz dłuższym okresem reakcji kleju z ościeżnicą okienną. Prace montażowe mogą być przeprowadzane w temperaturach w zakresie od +5°C do +30°C.

Magazynowanie:

Pozioma pozycja magazynowania. Profile są pakowane w kartony, konieczne jest ich magazynowanie w suchym środowisku, w zakresie temperatur od -5°C do +40°C. Maksymalny zalecany czas magazynowania wynosi 18 miesięcy.